

Vizualizácia simulácie – Optimalizácia súčasného stavu – Letné obdobie

Teplotné pole

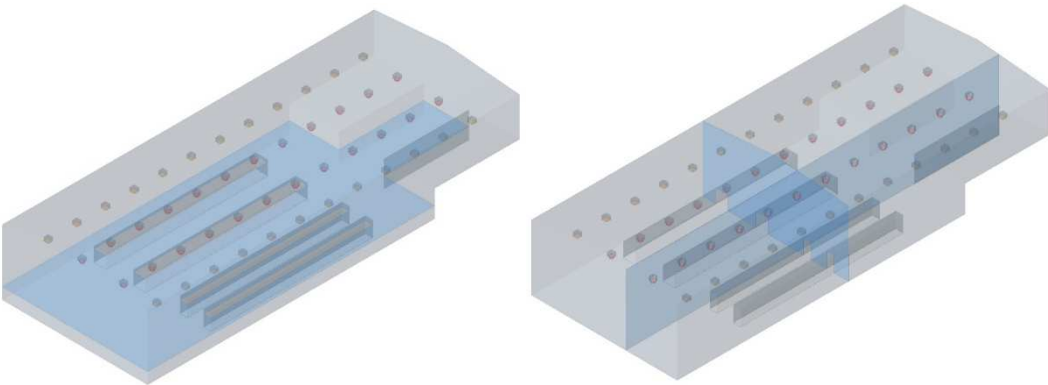
Ústredný vzduchový systém – klimatizácia

Návrhová teplota:	27°C	Pobytová zóna:	
Teplota prívodného vzduchu:	20°C	Maximálna teplota v pobytovej zóne:	45°C
Výstupná rýchlosť z výstky:	0,64 m/s	Minimálna teplota v pobytovej zóne:	20°C
Počep prívodných výutiek:	24 ks	Priemerná teplota v pobytovej zóne:	21,6°C
Počet odvodných výustiek	24 ks		
Inštalačná výška:	8 m		
Povrchová teplota výrobnjej technológie	45°C		

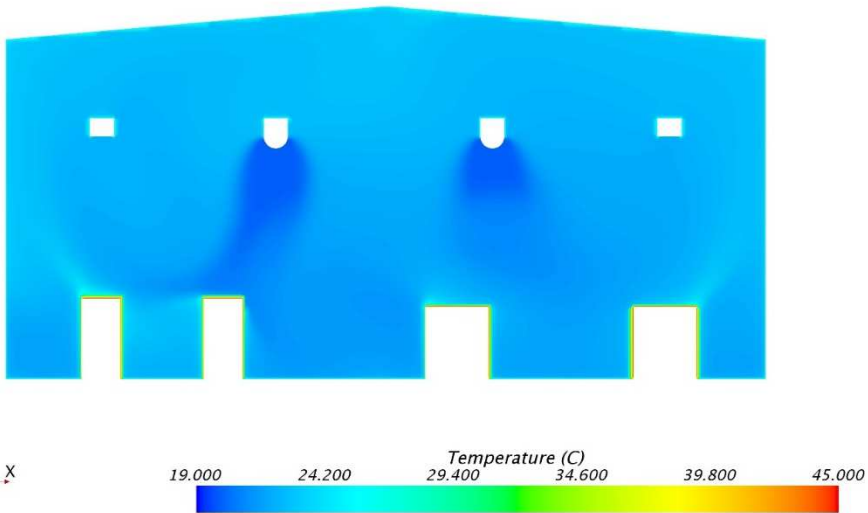
Kruhový difúzor:



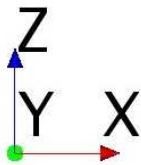
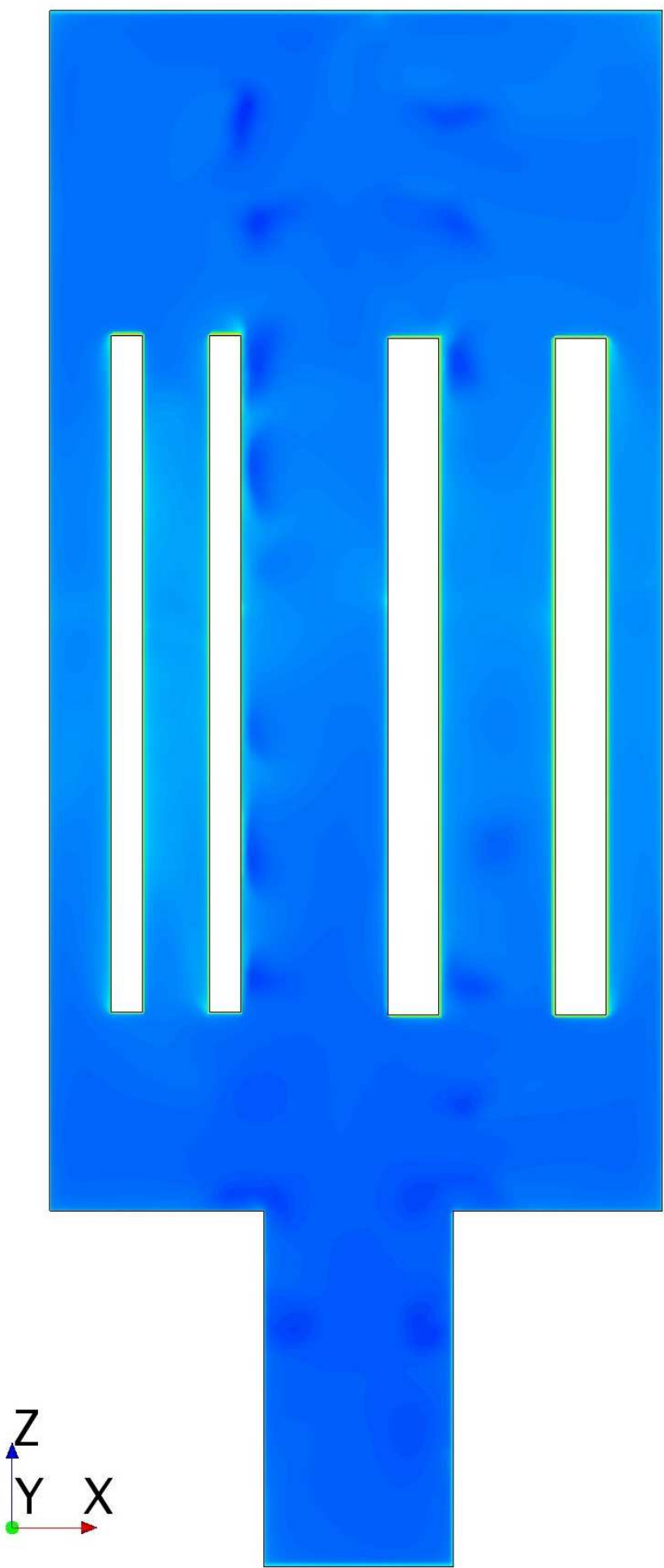
Roviny rezu:



Priečny rez



Pôrorys



Pozdĺžny rez

